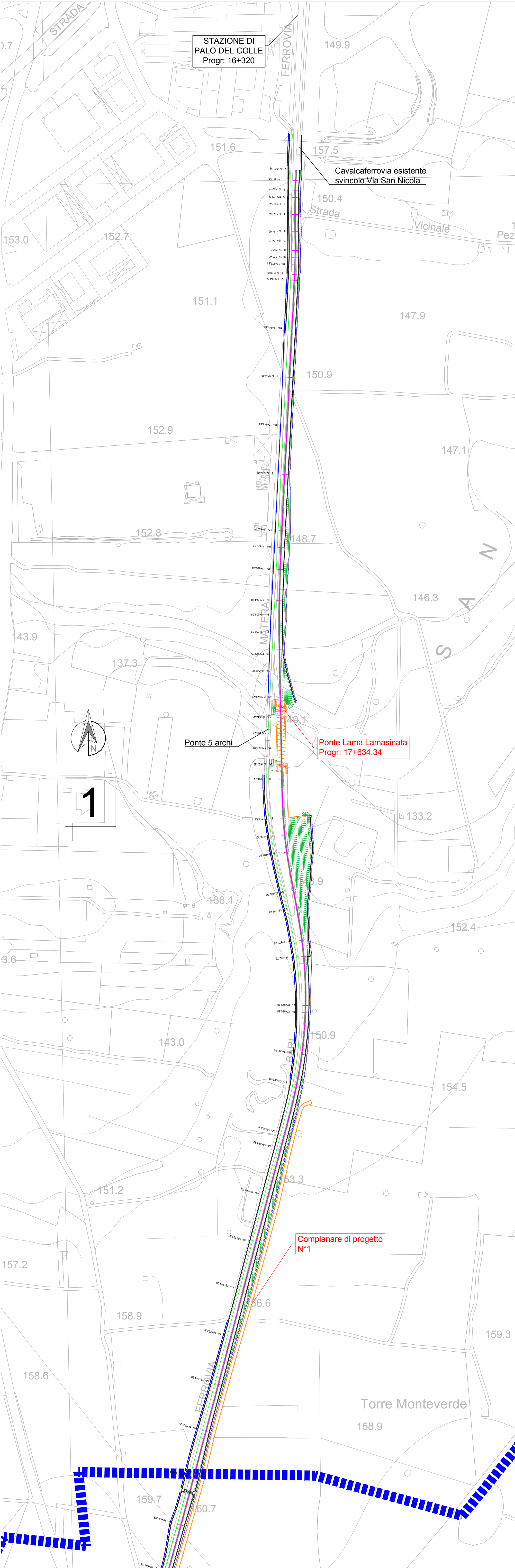
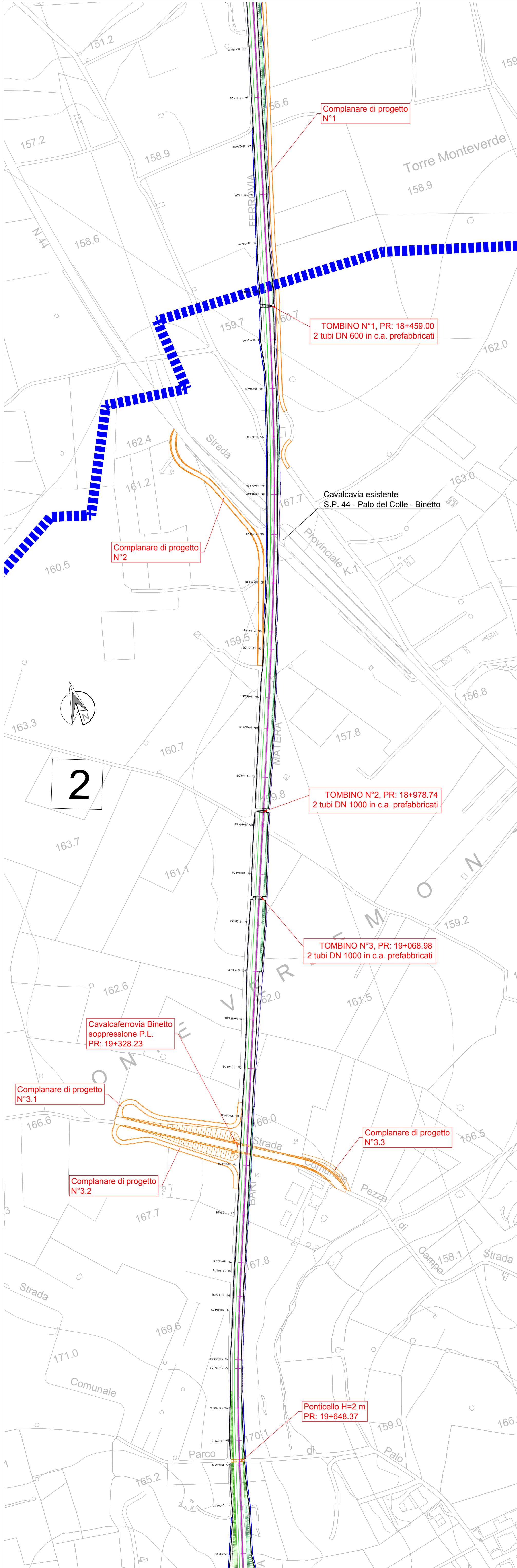


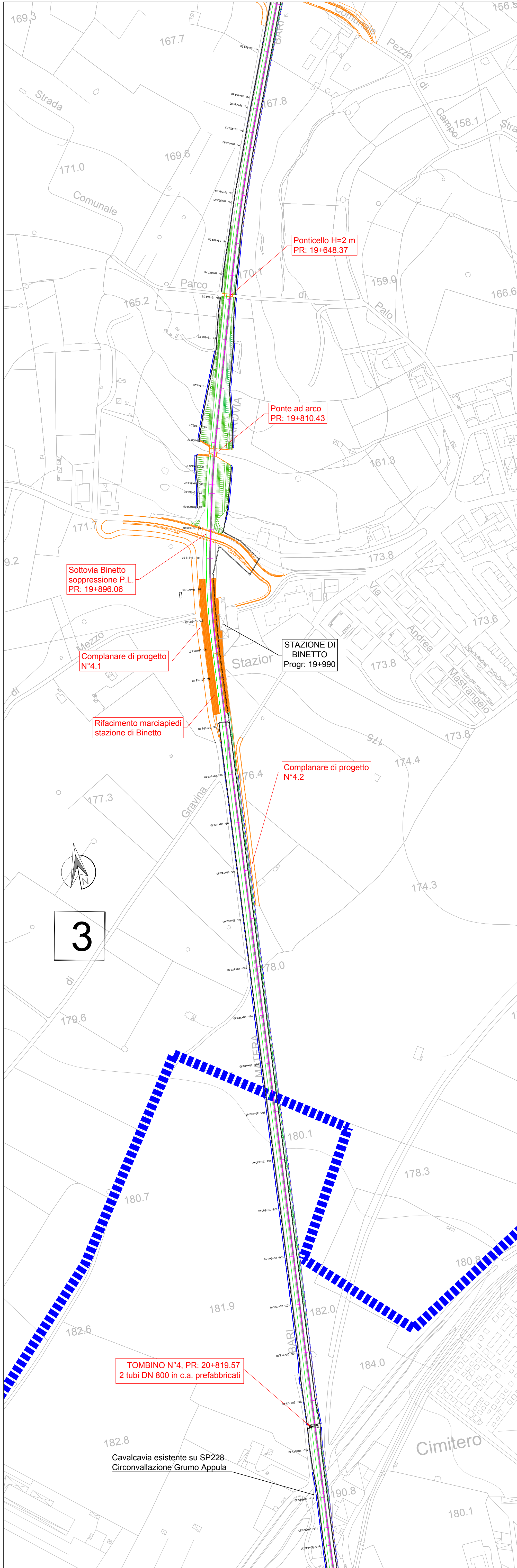
INQUADRAMENTO CTR PARTE 1 DI 4 - scala 1:2.000



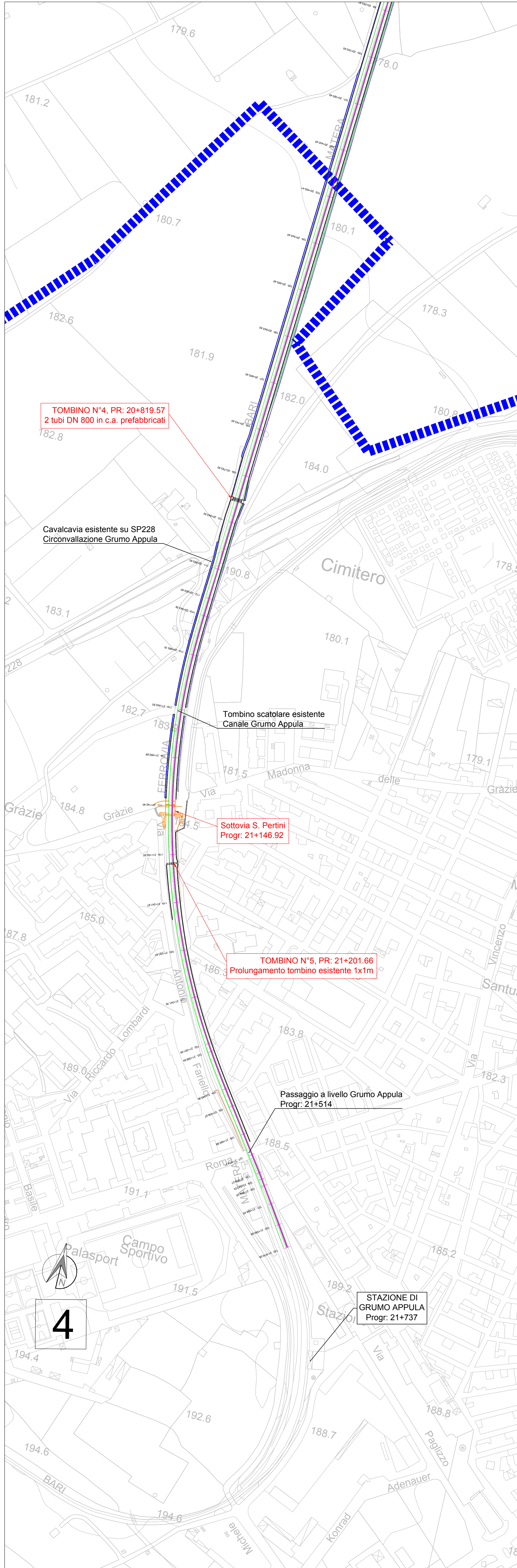
INQUADRAMENTO CTR PARTE 2 DI 4 - scala 1:2.000



INQUADRAMENTO CTR PARTE 3 DI 4 - scala 1:2.000



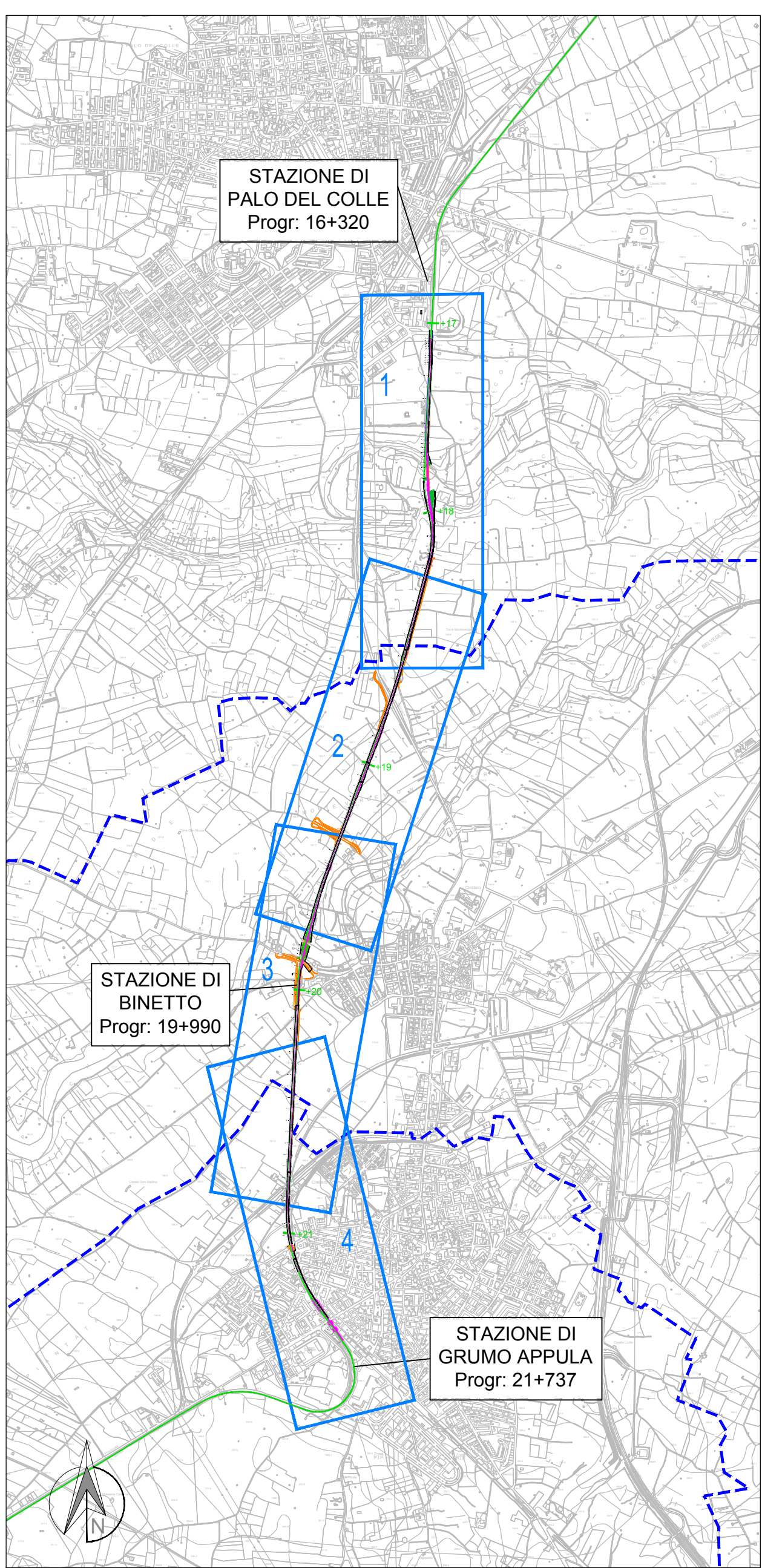
INQUADRAMENTO CTR PARTE 4 DI 4 - scala 1:2.000



Legenda

Alimentazione	Descrizione
	Strada esistente
	Strada raddoppio
	Confini comunali
	Copie in progetto

INQUADRAMENTO GENERALE - scala 1:20.000



**FERROVIE APPULO LUCANE S.R.L.**

Ferrovie Appulo Lucane

**PROGETTAZIONE DEFINITIVA ED ESECUTIVA,  
COORDINAMENTO DELLA SICUREZZA IN FASE DI PROGETTAZIONE,  
VALUTAZIONE DI IMPATTO AMBIENTALE, DEL RADDOPPIO  
DELLA TRATTA PALO DEL COLLE - GRUMO APPULA DELLA LINEA BARI-MATERA**

C.U.P.: G21E16000380001 C.I.G.: 7239549ED2

RESPONSABILE UNICO DEL PROCEDIMENTO: Dott. Ing. MASSIMILIANO NATILE

FIRME:

Ing. ANTONIO DI LEO  
Coordinamento Sicurezza in fase di Progetto  
Ing. NICOLA LABARELLE

Ing. ANTONIO DI LEO  
Coordinamento Sicurezza in fase di Progetto  
Ing. NICOLA LABARELLE

Ing. ANTONIO DI LEO  
Coordinamento Sicurezza in fase di Progetto  
Ing. NICOLA LABARELLE

Ing. ANTONIO DI LEO  
Coordinamento Sicurezza in fase di Progetto  
Ing. NICOLA LABARELLE

Ing. ANTONIO DI LEO  
Coordinamento Sicurezza in fase di Progetto  
Ing. NICOLA LABARELLE

Ing. ANTONIO DI LEO  
Coordinamento Sicurezza in fase di Progetto  
Ing. NICOLA LABARELLE

**PROGETTO DEFINITIVO**

Elaborato	Profilo	ELABORATI GENERALI
<b>EG0005</b>	18021_DAR	Planimetria aree di intervento su CTR
Scale	Codifica elaborato	
1:2.000	DAR_3DV002a	
A	GIUGNO 2020	PRIMA EMISSIONE
Rev.	Data	Matteo
		Redatto
		Verificato
		Approvato
		Autore
		M. RASINELLI

Questo documento è di proprietà esclusiva. E' proibita la riproduzione anche parziale o la cessione o locazione senza la nostra autorizzazione.